

Barnahus-malli tehostaa lapsiin kohdistuvien väkivaltaepäilyjen selvitysprosesseja sekä väkivaltaa kokeneiden lasten tukea ja hoitoa

Suuntaviivana toimivat eurooppalaiset Barnahus-standardit. Lue lisää:

[barnahus.fi](http://barnahus.fi)



## Barnahus-mallin tavoitteena on

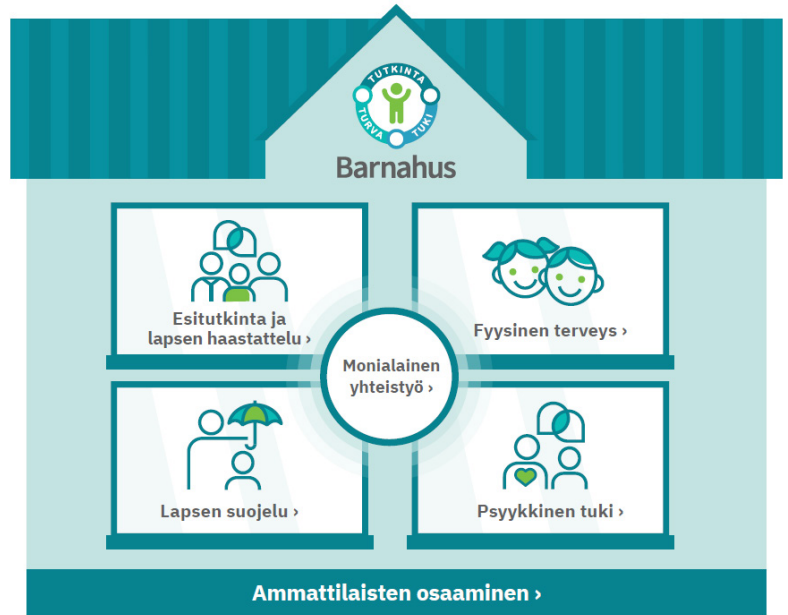
- parantaa väkivaltaa kokeneiden lasten saaman tuen ja hoidon saatavuutta ja laatua,
- kehittää monialaista varhaista yhteistyötä sekä
- lisätä lapsiystävällisyyttä niin kohtaamisissa, palveluissa kuin tiloissakin.

## Barnahus-mallin neljän huoneen mukaan selvitysprosessissa on tärkeää samanaikaisesti huomioida lapsen

- kuuleminen osana laadukasta esitutkintaa
- suojelun tarve
- somaattinen tutkiminen ja
- psyykkisen tuen tarve.

## Barnahus-työtä tehdään kansallisesti ja alueellisesti

Suomessa toimii tällä hetkellä viisi lasten ja nuorten oikeuspsykologian ja -psykiatrian yksikköä, jotka toimivat Barnahus-mallin mukaisesti. Yksiköissä selvitetään lapsen kaltoinkohtelu epäilyitä tilanteissa, joissa lapsen asiasta on tehty virka-apu pyyntö osana poliisin esitutkintaa. Yksiköissä toimii eri alojen ammattilaisia ja niissä tehdään laajasti monialaista yhteistyötä.



Vuonna 2019 käynnistyi alueilla toteutettava, THL:n koordinoima ja STM:n rahoittama Barnahus-hanke. Sen tuella on kehitetty ja laajennettu Barnahus-tavoitteiden mukaista toimintaa.

## Ammattilaisille on tarjolla tutkittua tietoa ja työkaluja lapsiin kohdistuvan väkivallan ilmiöstä

Tuotamme ja julkaisemme maksuttomia materiaaleja lasten ja perheiden kanssa työskenteleville ammattilaisille. Materiaalit tukevat ammattilaisia lapsiin kohdistuvan väkivallan tunnistamisessa sekä lasten tarpeisiin vastaavan tuen, hoidon ja suojelun järjestämisessä.



### Muut Barnahus-koulutukset

Koulutus somatiikan ammattilaisille:

[Lapsiin kohdistuva väkivalta – miten tunnistaa, miten toimia?](#)

Tämän ja muut koulutukset löydät osoitteesta: [barnahus.fi/koulutuksia](#)



### Julkaisut ja raportit

Tutustu esimerkiksi julkaisuihin:

[Miten toteutuu väkivaltaa kokeneen lapsen psykososiaalinen tuki?](#)

[Poliisin käsikirja lapsiin kohdistuvien väkivalta- ja seksuaalirikosten tutkintaan](#)

[Suunnitelma lapsen edunvalvonnan kehittämisestä valtakunnallisesti rikosasioissa ja lastensuojeluasioissa](#)

Nämä ja muut julkaisut löydät osoitteesta: [barnahus.fi/julkaisut](#)

### Videot ja tapahtumatallenteet

Tutustu esimerkiksi webinaritallenteisiin:

[Mitä tehdä, kun epäilee lapsen kohdistuneen väkivaltaa?](#)

[Verkkovälitteiset lapsiin kohdistuvat seksuaalirikokset](#)  
[Henkinen väkivalta](#)

[Lapset ja väkivalta – lasten oikeuksista ja laista nousevat suuntaviivat sosiaalityön käytäntöihin](#)

Nämä ja muut tallenteet löydät osoitteesta: [barnahus.fi/tapahtumatallenteet](#)

### Barnahus-verkkokoulu

Barnahus-verkkokoulu lapsiin kohdistuvasta väkivallasta THL:n verkkokoulualustalla sisältää neljä osaa:

- Osa 1: Lapsiin kohdistuva väkivalta ilmiönä
- Osa 2: Väkivallan seuraukset lapselle
- Osa 3: Tunnistaminen ja toimiminen
- Osa 4: Väkivaltaa kokeneen lapsen tukeminen arjessa

Verkkokoulu on suoritettavissa myös ruotsiksi ja englanniksi.

**Kirjaudu verkkokouluun:** [verkkokoulut.thl.fi](#)



Ajankohtaista tietoa saat myös  
tilaamalla verkostokirjeen ja  
seuraamalla meitä X:ssä:

**[barnahus.fi/verkokirje](https://barnahus.fi/verkokirje)**

**@barnahus\_fi**



# Barnahus

## Lisätietoja

[www.barnahus.fi](https://www.barnahus.fi)  
[barnahus@thl.fi](mailto:barnahus@thl.fi)

**Terveystieteiden tutkimuskeskus**  
Postiosoite: PL 30, 00271 Helsinki  
Käyntiosoite: Mannerheimintie 166,  
Helsinki

Puhelin (vaihe): 029 524 6000  
Sähköposti: [etunimi.sukunimi@thl.fi](mailto:etunimi.sukunimi@thl.fi)  
Tiedustelut: [info@thl.fi](mailto:info@thl.fi)

**thl.fi**