



Barnahus

Barnahus Tuki- ja koordinaatiotoimintamalli Sisä-Suomen alueella

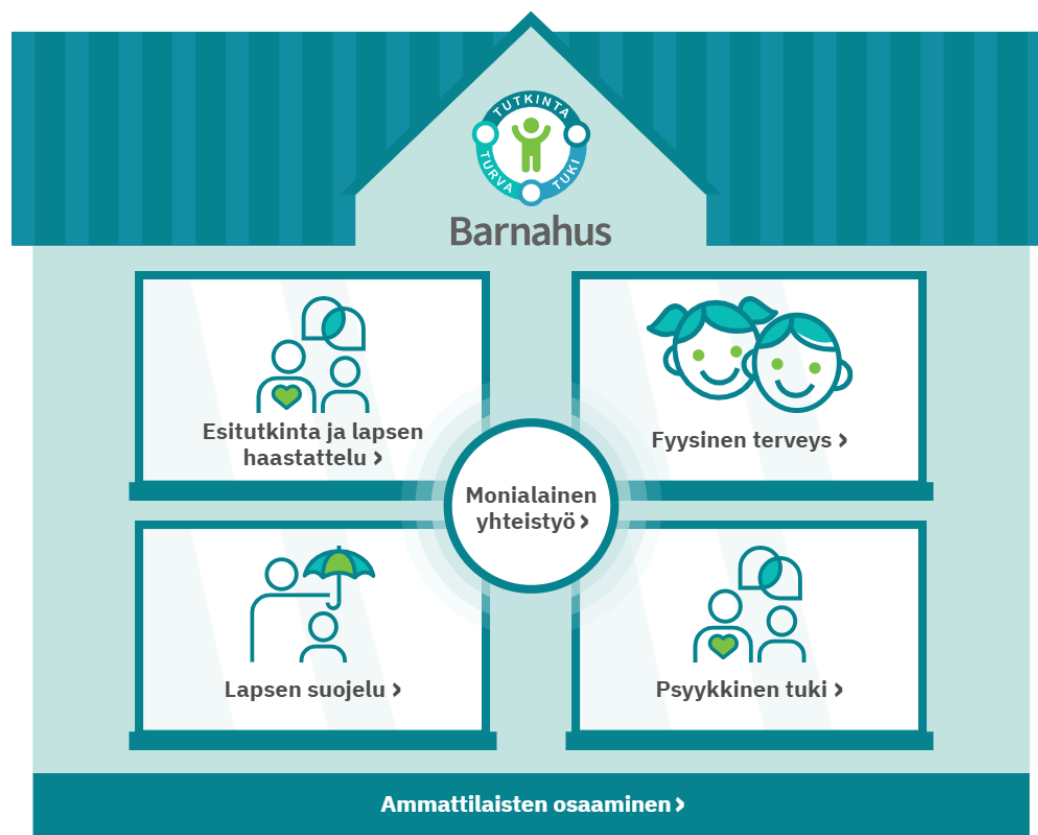
Tays lasten oikeuspsykiatrian työryhmä
Etelä-Pohjanmaa, Pirkanmaa ja Kanta-Häme

10.3.2026

Tukirakenne – Konsultatiivinen ja refleктоiva keskustelu asiantuntijoiden kanssa anonyymistä asiakastapauksesta

- Lasten oikeuspsykiatrian yksikkö tarjoaa Sisä-Suomen alueen hyvinvointialueiden palvelutarpeen arviointeja tekevien, lapsiperheiden sosiaalityön, lastensuojelun avo- ja sijaishuollon sosiaalityöntekijöille mahdollisuuden tuoda anonyymi asiakastapaus tukirakenteeseen konsultaatioon
- Tukirakenteeseen on varattu säännöllinen aika eri hyvinvointialueille
- Lasten oikeuspsykiatrian yksiköstä tukirakenteeseen osallistuu eri asiantuntijoita: psykologeja, sairaanhoitajia, lääkäreitä ja sosiaalityöntekijöitä. Sen lisäksi lapsen asioista vastaavalla sosiaalityöntekijälle on mahdollisuus konsultoida yksikön työntekijöitä vielä erikseen.

Tays Lasten oikeuspsykiatrian yksikön ammattilaiset tukirakenteessa Barnahusin neljän huoneen mallin mukaan



Psykologeja:

- Oikeuspsykologeja ja psykologeja
- Lasten ja nuorten erikoispsykologi

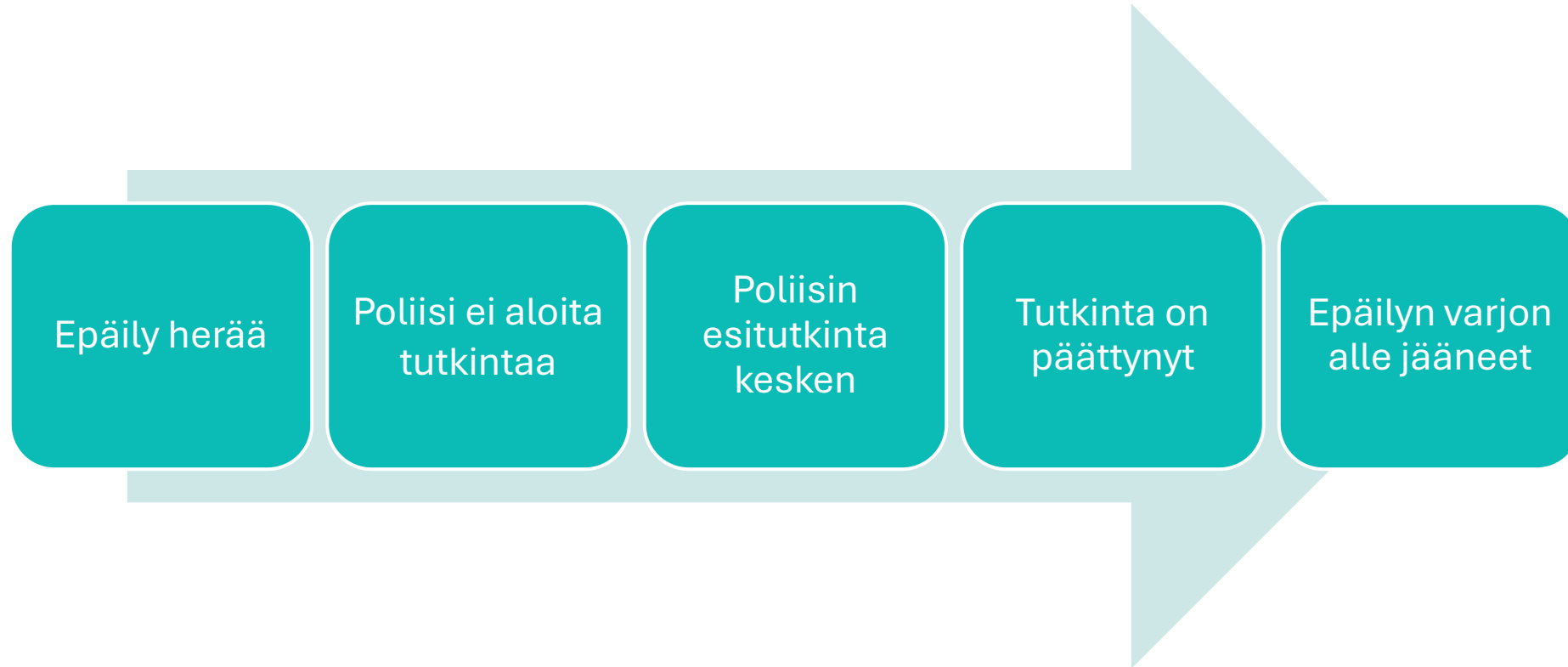
Sosiaalityöntekijöitä

Lastenlääkäri

Sairaanhoitaja:

- somaattinen sairaanhoitaja ja seroitaja
- psykiatrisia sairaanhoitajia / asiantuntijahoitajia

Mahdollisia kohtia tukirakenteessa työskentelylle



Mitä tukirakenteessa pohditaan ja reflektoidaan?

- Jäsennetään lapsen ja perheen kokonaistilannetta
- Pohditaan vaihtoehtoisia selityksiä eli hypoteeseja asiakastapaukseen liittyville huolille
- Tarjotaan näkökulmia lapseen kohdistuneen väkivaltaepäilyn tai väkivaltakokemuksen vakavuuden ja vahvuuden arviointiin
- Tarjotaan tukea riskinarviointiin
- Keskustellaan yhdessä ja pyritään huomioimaan lapsen osallisuus ja eri näkökulmat ja toimenpiteet perustellusti tuen, turvan, fyysisen terveyden ja tutkinnan näkökulmasta
- Arvioidaan yhteistä työskentelyä tukirakenteessa ja pyritään arvioimaan mahdollisten toimenpiteiden vaikutus

Tukirakenteessa käydyn keskustelun rakenne

- Aluksi esittäydytään ja sovitaan keskustelun kirjaamisesta ja puheenjohtamisesta
- Tämän jälkeen ammattilainen esittelee oman asiakastapauksen ja kysymyksen /kysymykset tukirakenteeseen
- Yksikön työntekijöillä on mahdollisuus esittää tarkentavia kysymyksiä
- Reflektio ja hypoteesityöskentely
 - Yksikön työntekijät pohtivat ääneen mahdollisia vaihtoehtoisia selityksiä huolille ja refleктоivat tapausta Barnahusin neljän huoneen näkökulmasta: tutkinta, suojele, psyykinen terveys/tuki ja fyysinen terveys
 - Tapauksen tuonut ammattilainen asettuu kuuntelemaan ja halutessaan tekee omia muistiinpanoja
- Tehdään suunnitelma miten ammattilainen voisi edetä työskentelyssään, kootaan yhteen näkökulmat jatkotyöskentelyn suunnittelun tueksi ja pohditaan miten ja missä vaiheessa konsultaatiosta kerrotaan asiakasperheelle

Tukirakenteeseen ohjautuminen ja valmistautuminen

- Tukirakenteeseen ilmoittautuminen tapahtuu hyvinvointialueen ohjeiden mukaan (lisätietoa hyvinvointialueiden intrasta)
- Tukirakenteissa on käytössä esitietolomake, minkä täyttäminen auttaa konsultoivaa työntekijää jäsentämään olemassa olevia tietoja sekä esittelemään tapauksen anonyymisti
- Tärkeä osa tukirakennetta konsultoivan työntekijän asettamat kysymykset, joiden pohjalta keskustelua käydään
 - Kysymykset toimivat lähtökohtana keskustelulle ja reflektiolle
 - Kysymykset voivat olla avoimia ja laajoja ja niistä voi poikia lisää kysymyksiä tukirakenteen keskustelussa
 - On tärkeä huomioida, että työryhmä ei voi ottaa suoraan kantaa esimerkiksi sosiaalihuollon/lastensuojelun päätöksiin, eikä työryhmä voi tehdä lausuntoja