



Barnahus

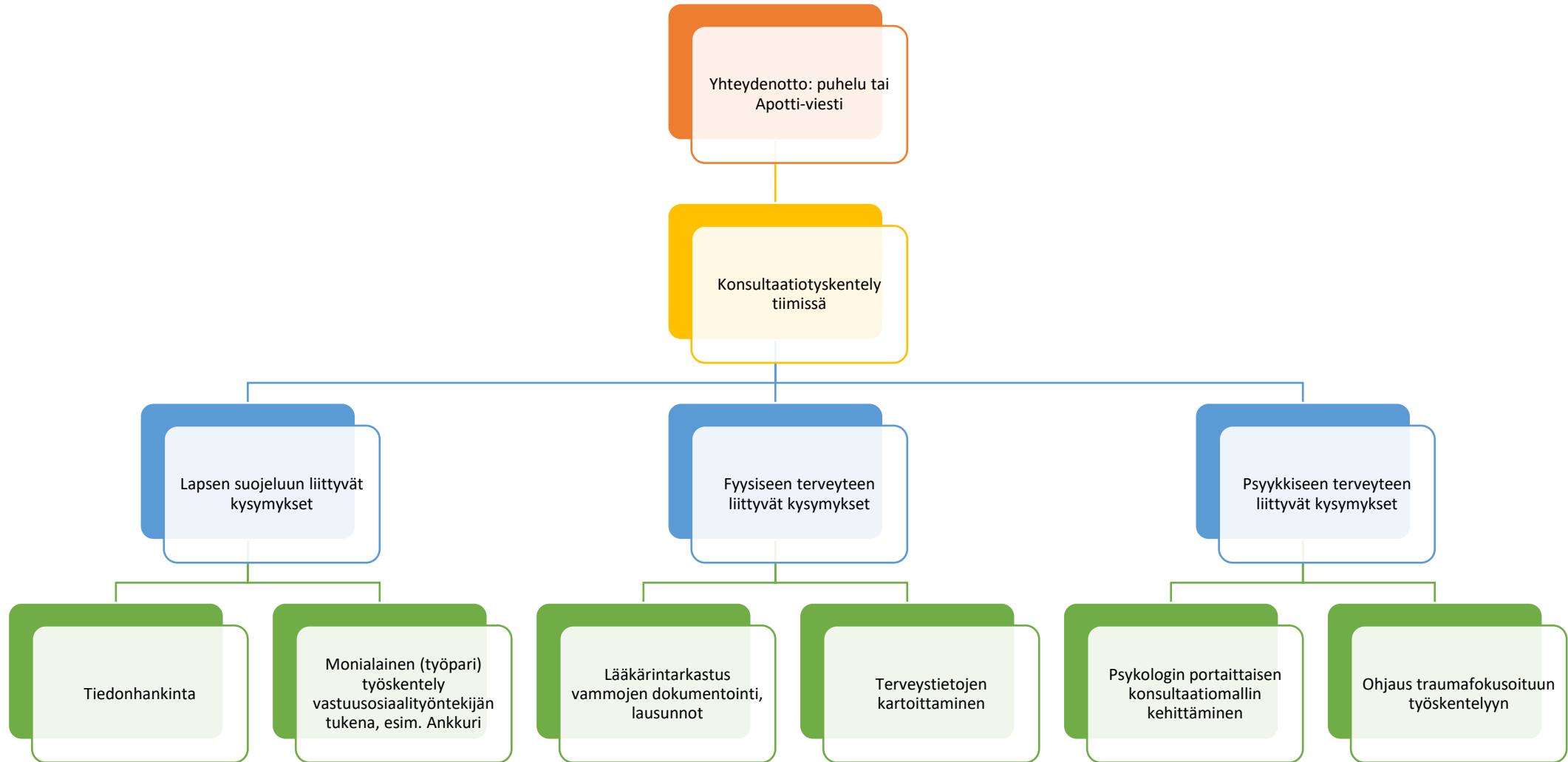
Barnahus-seminaari – lapsiin ja nuoriin kohdistuva väkivalta
Yhteistyön malleja ja mahdollisuuksia hyvinvointialueilla

Somatiikan palvelupolku ja lastensuojelun seniorisosiaalityöntekijämalli

Terhi Solasaari, ylilääkäri, Lastentautien vastaanotto, Helsingin kaupunki
Sirkku Terävä, seniorisosiaalityöntekijä, Lastensuojelu, Helsingin kaupunki

Helsinki

Yhteydenotosta monialaiseen työskentelyyn



Lastentautien vastaanotto: mitä ja kenelle?

- Yksikkö aloitti toimintansa 11/2022
- Ratapihantie 11, Pasila
 - Helsingin kaupungin Lastentautien vastaanotto
 - Helsingin kaupungin Lasten eritysvastaanotot
- Yksikössä hoidetaan alle 16-vuotiaita lapsia ja nuoria perheineen yleispediatrisissa kysymyksissä
- Henkilöstö
- Potilaaksi ohjautuminen
 - Yksikköön tullaan terveydenhuollon ammattilaisen arvion perusteella
 - Yksikkö on mukana lapsen kaltoinkohteluun liittyvässä Barnahus-pilotissa, jolloin ohjautuminen tapahtuu viranomaisyhteistyön; lastensuojelun tai poliisin kautta

Somaattisiin tutkimuksiin ohjautuminen lastensuojelusta lapseen kohdistuvissa väkivaltaepäilyissä

Alle 3-vuotiaiden lasten **lievät ja vakavat** vammaepäilyt tutkitaan aina Uudessa Lastensairaalassa

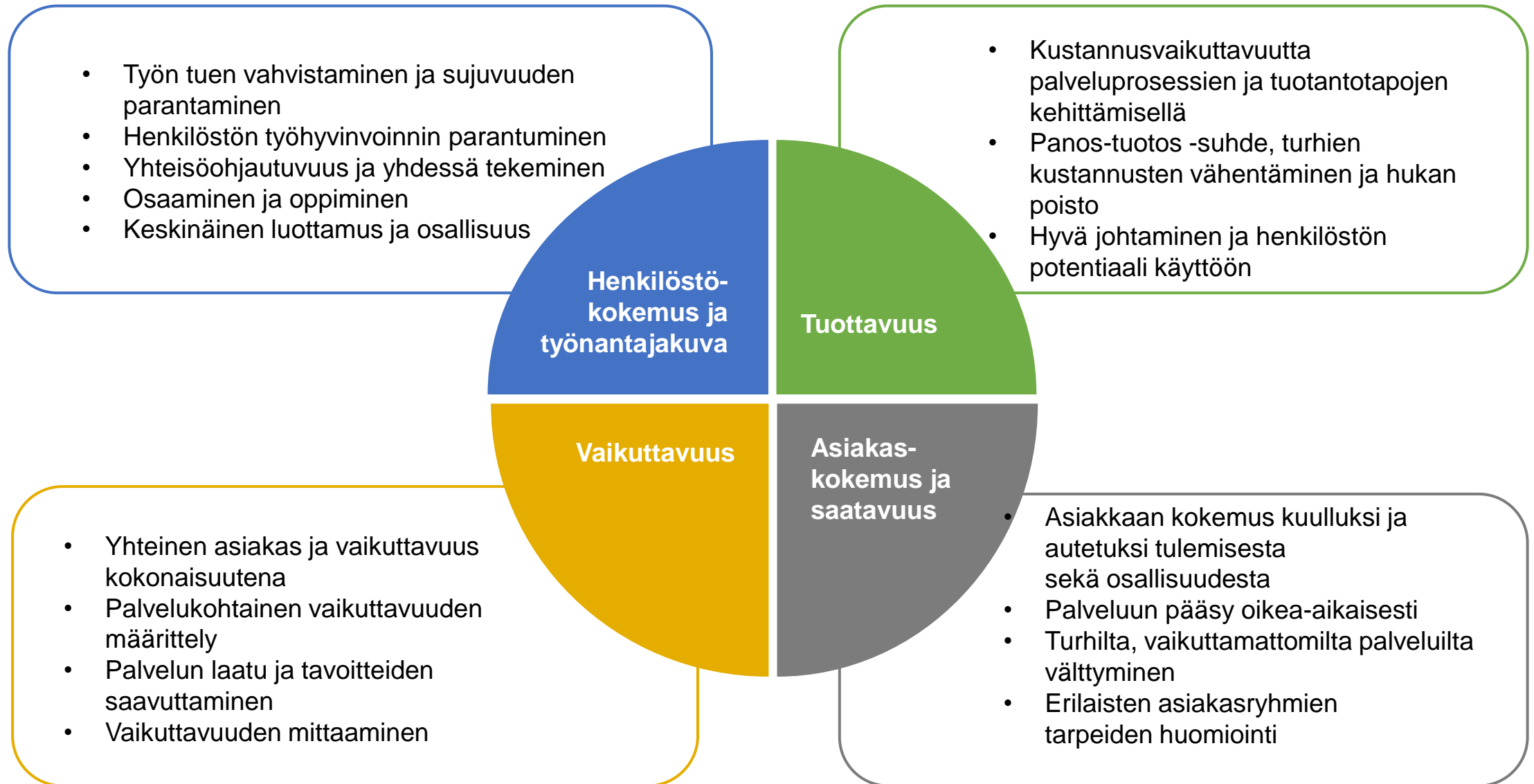
Yli 3- alle 16-vuotiaiden lasten ja nuorten **vakavat** vammat tutkitaan aina Uudessa Lastensairaalassa

Yli 3- alle 16-vuotiaiden lasten ja nuorten **lievät** vammat tutkitaan Helsingin kaupungin Lastentautien vastaanotolla

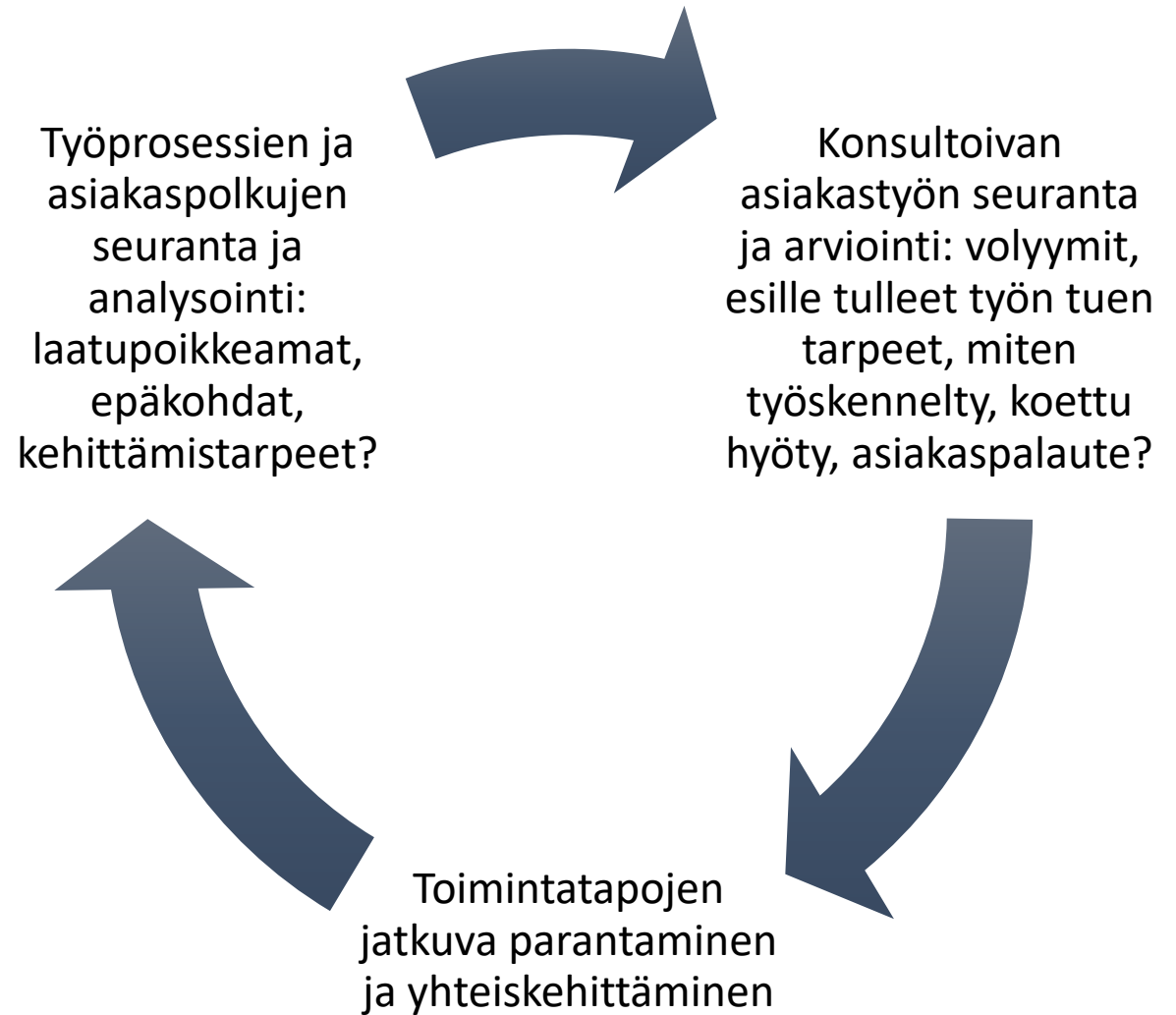
Lapsen somaattinen tutkimus, käynnin vaiheet

- Lapsi saapuu vanhemman / vanhempien ja/tai sosiaalityöntekijän tuomana sovittuna kellonaikana Lastentautien vastaanotolle
- Käynti toteutetaan lasten sairaanhoitajan ja lastenlääkärin työparityöskentelynä
- Vähintään toisen vanhemman suostumus ellei lapsi ole sijoitettu
- Vanhemman haastattelu, lapsen haastattelu
- Lapsen fyysinen tarkastus
- Mahdollisten vammojen toteaminen ja dokumentointi
- Tarvittavien jatkotutkimusten ja seurantakäynnin ohjelmointi
- Lausuntojen ja muun dokumentaation laatiminen
- Ammattilaisten tulee antaa lapselle ja perheelle asiallista ja oikeaa tietoa esimerkiksi lapsella todetuista vammoista ja niiden paranemisennusteesta

Nelimaali seniorisosaalityön lisäarvosta



Seniorisosaalityöntekijä-
toimintamallia kehitetään
yhdessä

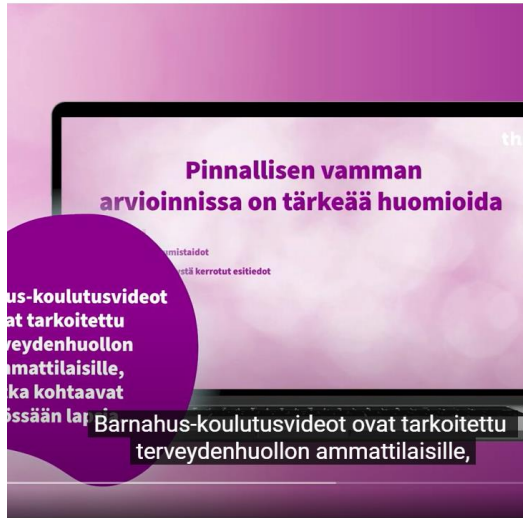


Työntekijöiltä saatu palaute 2024

- *"Hyvää yhteistä pohdintaa asiakastilanteissa. Hyviä neuvoja siitä mitä kannattaa ottaa huomioon ja millaisia kysymyksiä tulisi esittää."*
- *"Todella paljon vaikutti. Sain paljon apua ja tukea päätöksentekoon."*
- *"Vahvasti omaa näkemystä."*
- *"Sain lisää tietoa ja vaihtoehtoja."*
- *"Sain vahvaan osaamisen perustuvaa konsultaatiota. Se auttoi arvioimaan tilannetta ja koin sen uutena lastensuojelun sosiaalityöntekijänä todella tärkeänä."*

Sudenkuoppia ja kompastuskiviä

- Kun ei ole tarjontaa, ei tunnisteta kysyntää
- Uusi toiminta; uhka vai mahdollisuus?
- Tiedon kulku
 - Vaihtuva henkilöstö
- Raha
- Tietojen vaihto
 - BH-laki
- Oppiminen ja osaaminen



Muistilista : selvitä nämä ennen yhteydenottoa

- Lapsen ikä?
- Mistä on kysymys? Mitä on tapahtunut? Mikä on arvioitu tapahtuma-aika?
- Mistä tieto kaltoinkohtelu epäilyistä on tullut / Kertooko lapsi itse asiasta jotain?
- Ammattilaisen tai muun henkilön tekemä havainto vammasta?
- Onko tehty ilmoitus poliisille?
- Jos puhelun aikana arvioidaan, että lapsi tarvitsee lääkäriin tarkastuksen, ajan varaamiseksi tarvitaan lapsen nimi ja hetu.
- Onko tulkin tarvetta?
- Onko vähintään toisen huoltajan suostumus lääkäriajan varaamiseen kysytty?

Vakavan ja lievän väkivallan tunnuspiirteitä

1. Jos lapsella on vuotava haava, kipu rajoittaa liikkumista (lapsi esimerkiksi ontuu), tai peruselintoinnoissa todetaan poikkeavaa (lapsella on esimerkiksi hengitysvaikeus tai hän ei tule normaalisti kontaktiin), tulee hänet ohjata viipymättä Uuden lastensairaalan päivystykseen.
2. Jos lapsi ei valita kipua, liikkuu normaalisti, näkyvät vammat puuttuvat tai ovat yksittäisiä (esimerkiksi naarmu tai mustelma), tehdään lääkärintarkastus Lastentautien vastaanotolla Pasilassa
3. Jos tilanne on jotain näiden kahden väliltä tai epäselvä, konsultoi virka-aikana Barnahus-tiimiä. Päivystysaikana yhteys Uuden lastensairaalan päivystykseen.

Toiminta lukuina

Helsingin Barnahus-tiimi
on työskennellyt 210
lapsen ja nuoren asioissa

Somatiikan tutkimuksiin
on ohjautunut 32 lasta /
nuorta

Jatkotutkimusten tai
sairaalaseurannan
tarvetta ei ole todettu
kenelläkään

Kontrollikäynti on
ohjelmoitu kolmelle
lapselle

Kiitos mielenkiinnosta!