

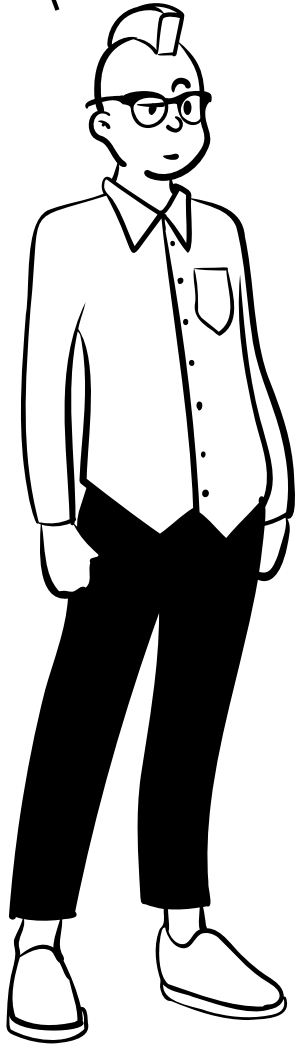


Psyykkinen tuki ja konsultaatorakenne hyvinvointialueilla

Mitä psykososiaalinen tuki kattaa?

- Psykososiaalinen tuki kattaa **kaiken sen kokonaistoiminnan, jolla pyritään torjumaan ja lieventämään väkivallan tai muun potentiaalisesti traumatisoivan tapahtuman aiheuttamaa psyykkistä ja sosiaalista kuormitusta ja oireilua.**
- **Terveydenhuollon ja sosiaalihuollon** palveluita
 - Ennaltaehkäisevää ja hoidollista työskentelyä
 - Akuutista kriisituesta terapeutisiin interventioihin
 - Oikea-aikaiset tuen tarpeen arviointi, tuki ja hoito
 - Yhteistyö ja yhteensovittaminen poliisin ja somatiikan kanssa keskeistä!

Pekka
Potilas



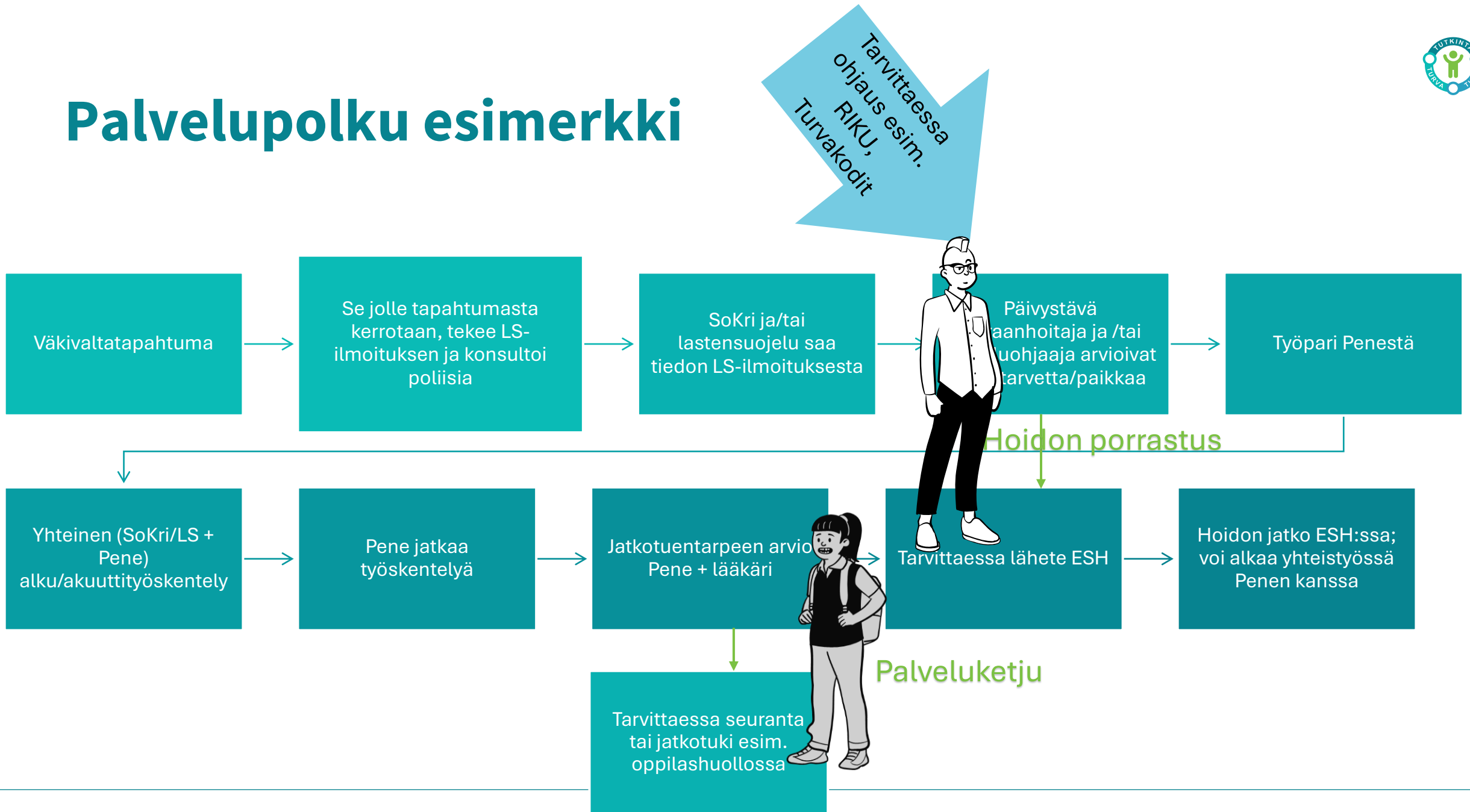
Tuen lähtökohtia

- **Hoidon porrastus** tarkoittaa sen kuvausta, miten kompleksisia tai oirekuvaltaan vaikeita tai vakavia tapauksia ohjataan millekin taholle, perustasolta erikoissairaanhoidon
 - Porrasteinen kuvio alueen palveluntarjoajista
 - JA ohjeistus siitä, millainen potilastapaus kuuluu lähtökohtaisesti millekin taholle tai portaalle
 - Tarjoaa vastauksen siihen, **mille taholle hoitokontakti kuuluu tuen tarpeen arvioinnin jälkeen oirekuvan vakavuuden pohjalta**
- **Palveluketju** tarkoittaa samoin palvelutarjoajien ketjuttamista (kuviona) perustasolta erikoissairaanhoidon, mutta *kuvaa yksittäisen potilaan ohjautumista palvelusta toiseen tarpeen mukaisesti*
 - Kuvaa siis sitä, **miten toimia, mikäli potilaan oireet eivät helpota vaan esim. pahenevat ajan myötä tarjotusta tuesta riippumatta (tai sen puuttuessa)**
- Palvelupolku palveluketjua laajempänä käsitteenä kattaa ketjujen lisäksi myös palveluprosessien kuvausta – ja kuvaa laajemmin potilaan yksilöllistä polkua SOTE-palveluiden piirissä

Aino
Asiakas



Palvelupolku esimerkki



Toimiva palvelupolku

- Asiakaslähtöiset, ammattilaisjohtoiset palvelut, joissa
 - ammattilainen on vastuussa psyykkisen tuen tarjoamisesta ja sen toteutumisesta palvelupolun eri vaiheissa
 - ammattilaisella on riittävästi osaamista tähän, sekä selkeät konsultaatorakenteet tukenaan
 - tuki on asiakkaan yksilöllisiin tarpeisiin kohdennettua ja joustavaa, sekä näyttöön perustuvaa
 - **Ammattilaiset tuntevat psyykkisen tuen mallin ja palvelupolun, ja osaavat toimia sen kaikissa vaiheissa (oman roolinsa lähtökohdista).**
- Lisää toimintamallien kustannustehokkuutta kokonaisvaltaisesti!

Tulossa:

- Manuaali väkivaltaa kokeneiden alaikäisten kohtaamisen, psyykkisen tuen tarpeen arvioinnin ja hoidon tueksi SOTE-ammattilaisille
- Tavoite lisätä ammattilaisten osaamista ja varmuutta työssään näiden asiakkaiden kanssa – ja tukea samalla palvelupolkujen sujuvuutta ja yhdenmukaisuutta
- Sisältöinä mm:
 - Lapsen/nuoren ja perheen tuki rikostutkinnan eri vaiheissa
 - Psyykkisen tuen palveluista ja niihin ohjaamisesta
 - Mm. hoidon porrastus, palvelupolkumallinnusta (yleisesti)
 - Tuen tarpeen arvioinnista akuuttivaiheessa ja myöhemmin

Kysely väkivaltaa kokeneiden alaikäisten psyykkisen tuen iäriestämisestä ja kehittämistä





Barnahus